



## HYTTE GRIMSØYA

Kategori	Fritidsbolig
Byggherre	Petter Bårreng
Rolle	Arkitekt/ansvarlig søker
Areal	85m <sup>2</sup>
Funksjon	fritidsbolig
Status	Rammegodkjent 2012

Hytta er lokalisert ytterst på en odde på Grimsøya. En fantastisk beliggenhet med panoramautsikt fra tomten og ut skjærgården.

Plassering av ny hytte tar utgangspunkt i plassering av den eksisterende hytten som ble revet. Her utformet med en slank bygningskropp som plasseres på flaten mot eksisterende uteplass mot vest. Adkomst til hytta er fra nord/øst, og møter deg når man entrer tomten gjennom skogsstien. Terreng faller av mot øst og terrengfallet er tatt opp i en naturstensmur.

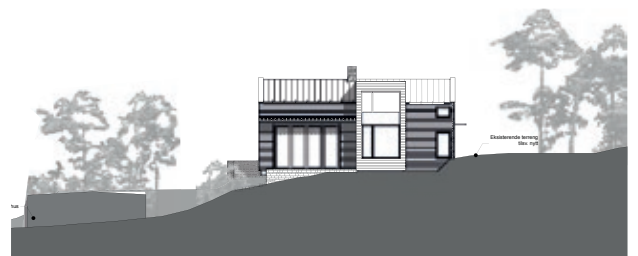
Det er en jobbet med å unngå store terrenginngrep rundt hytten, og det blir kun mindre planeringsarbeider i forbindelse med adkomst og uteplass. Uteplassen er i dag utført i tre. Denne tenkes bygget om slik at den vil få en lav mur i samme utførelse som mot øst som avgrensner uteplassen.

Som kledning er det benyttet cedertre av liggende kledning med gjærede hjørner. Kledningen vil over tid vil gråne, og sammen med tak, takrenner og nedløp av zink får hytta ett naturlig fargepreg som vil skli inn i de tilliggende omgivelsene.

Hytta er trukket tilbake fra sjøen og har relativt mye vegetasjon mot øst og syd, og noe lav vegetasjon mot vest som ytterligere demper synligheten fra vannet.

Innvendig er det arbeidet med lyse treoverflater på vegger og tak, sammen med heltre eike dører og gulv.

De ulike rommene har unik og ulik utsikt til den fantastiske horisonten og kvalifentene tomten innehar.



Plan 1. etg. 1:100